

油圧式リーダレス型 基礎機械

S・RXリーダレス工法

NETIS登録

登録番号：TH-190001-A



垂直軌跡精度

±50mm

垂直軌跡速度

15 m/min

(微速モード時0.5~3.0m/min)

アタッチメント

油圧パイプロ、油圧オーガ

対応



特定特殊自動車
少数特例 2006年基準同等
適合車



国土交通省
低騒音型建設機械
指定機



作業難度高い・作業条件の厳しい 幅広い現場の地盤条件に対応。

優れた性能バランス。
ワイドな施工範囲。

工期短縮

経費節約

疲労軽減

「精度の高い作業を
より簡単に施工したい。」

「空間制限のある現場で
より安全に作業したい。」

そんな現場の声にお応えして
RX2300 / RX3300
で施工!!

多関節フロント構造

柔軟な作業姿勢がとれ、狭所や高さ制限、段差がある現場でも楽に作業ができます。

また、フロント操作のみで、長い杭を一度に施工できます。



フロント軌跡制御システム

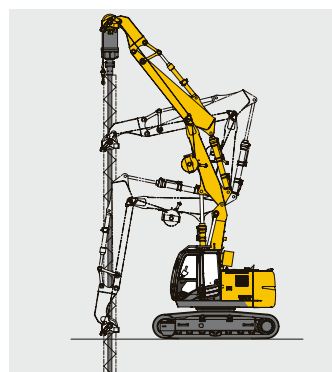
シンプル & スピーディな操作

- 軌跡精度 $\pm 50 \text{ mm}^*$
- 軌跡速度 $13.0 \sim 15.0 \text{ m/min}$

フロント軌跡制御システムにより一本の操作レバーで、アーム先端を垂直・水平に移動できます。これにより精度の高い杭打ち作業がより簡単にでき、壁際・高さ制限のある狭い場所での作業性を高め、オペレータの疲労を軽減します。



専用操作レバー



作業状態表示モニタ

フロント先端位置などの機械状態の表示や、各種制御の設定が行なえます。

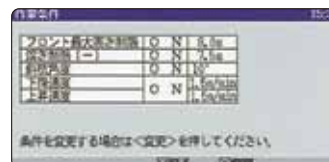
作業性能表示モニタ



基本画面



作業条件設定画面



登坂能力：最大21.8度*

*但しアタッチメント及び現場の状況により登坂能力は変動します。

環境保全

国土交通省排出ガス対策型認定エンジンを搭載。ベースマシンは、低騒音型建設機械の基準値をクリアした低騒音タイプ。

狭所作業性の向上

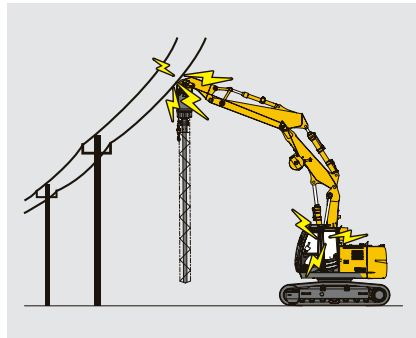
リーダーレス型基礎機械は4つのアームをもち、フロントが柔軟に動くので、狭い現場での作業性を向上させます。

NETIS登録

登録番号：TH-190001-A
技術名称：S・RXリーダーレス工法
総合評価方式と工事成績評定の加点対象となり公共工事の受注の際に有利となります。

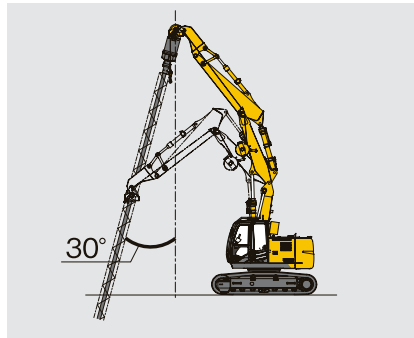
多様な機能を搭載

フロント高さ制限



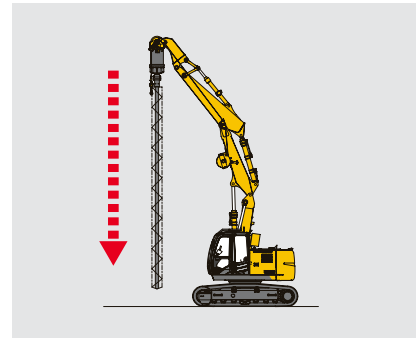
アーム高さ制限リミッターを装備しました。電線や電話線などがある場所。橋や高速道路の高架下など。高さ制限のある現場での作業を容易にします。

斜杭打設



地盤に対し、角度をつけた施工も対応できます。最大30度まで任意の斜杭角度を設定できます。

定速制御



地盤改良工法などで、スクリュ先端の移動速度を一定速度に保つ自動制御が可能です。これにより、精度の高い掘削ができ、基礎打設が行えます。

小型移動式クレーンを装備



法令で定めた構造と安全装置を装備した小型移動式クローラクレーンです。2本掛けフックでのロードセルにより、荷重検知が可能です。

過負荷警報装置 (マルチモニタ)

実荷重・定格荷重・作業半径・作業高さを同時表示できます。



つり上げ最大定格荷重

RX2300-3 : 2.0t

RX3300-3 : 2.9t

※アタッチメント装着時もこの定格荷重で吊上げ可能です。



安全性を高める装備品

ヘッドガード付きキャブ



①天窓ガラス・ヘッドガード

高所作業時の上方視界を確保、また、ガード付きですので落下物からガラスなどを保護します。



②ツインワイパ

③キャブ前面下側ガード

情報機能を装備した多機能マルチモニタ

多様化する油圧シヨベルの情報化に伴い、大型液晶画面による多機能マルチモニタを採用。オペレータの視点移動の少ない位置に配置し、見やすさも配慮しました。

後方監視カメラの映像表示



カウンタウエイト部に後方監視カメラを搭載。キャブ内のモニタに後方の映像を表示できます。

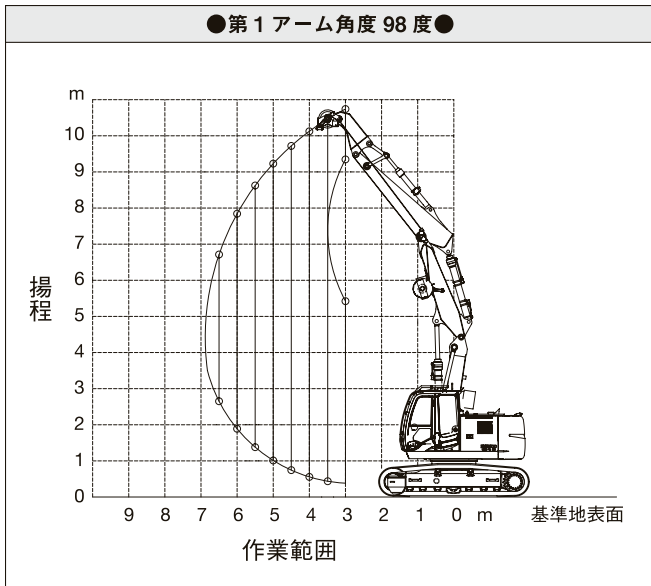
RX2300



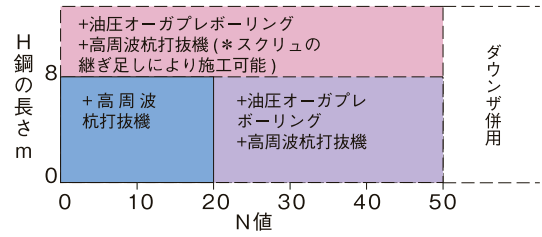
登坂能力：最大21.8度※

※但しアタッチメント及び現場の状況により登坂能力は変動します。

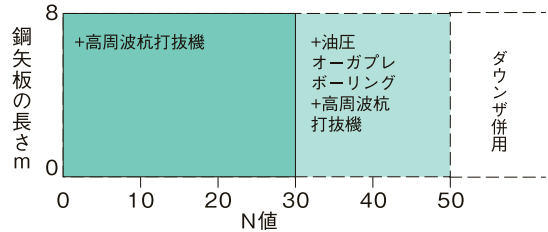
■作業範囲



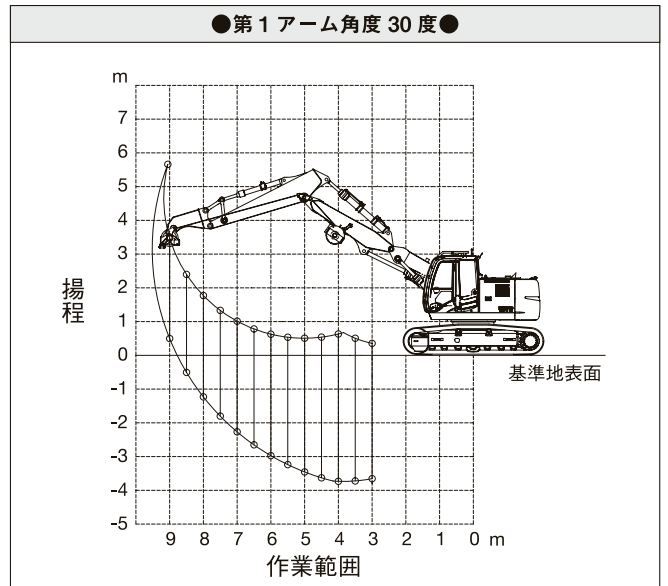
H鋼の打込み性能



鋼矢板の建込み性能



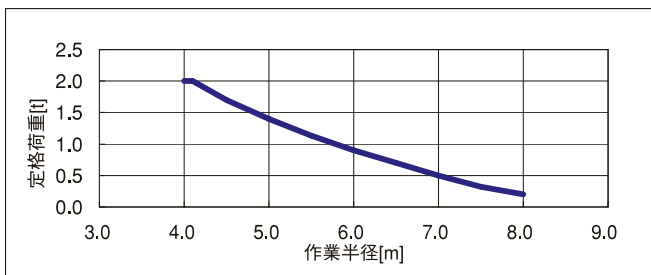
※施工範囲は、現場・地盤条件で異なります。表は、一般的な施工範囲を示しています。



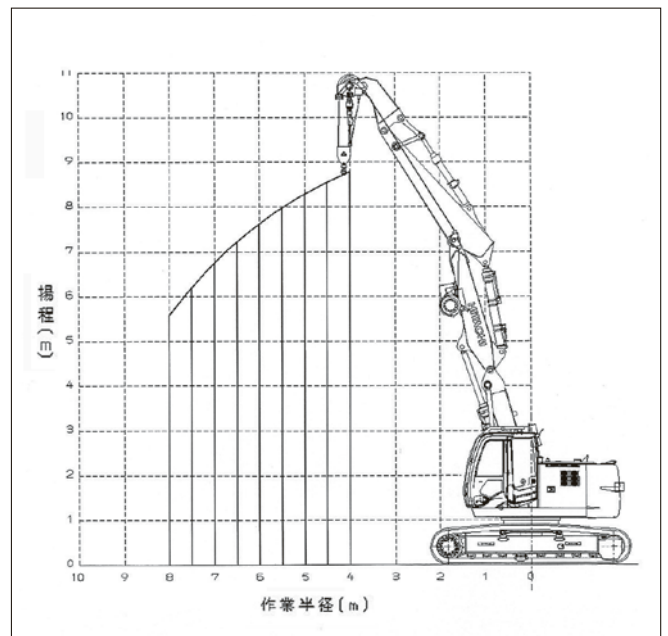
クレーン能力 最大定格荷重：2.0t

※アタッチメント装着時
この定格荷重で吊り上げ可能です。

■定格荷重表



■クレーン仕様作業範囲



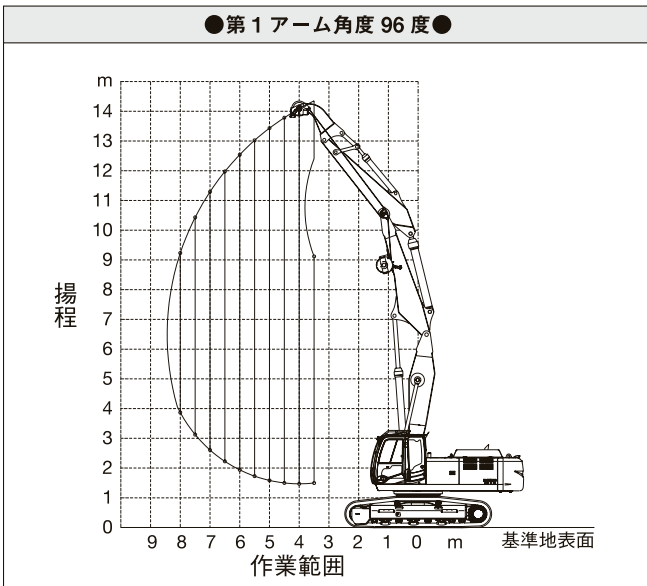
RX3300



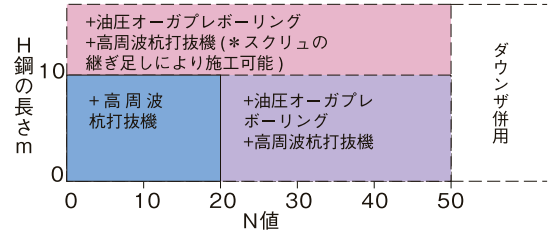
登坂能力：最大21.8度※

※但しアタッチメント及び現場の状況により登坂能力は変動します。

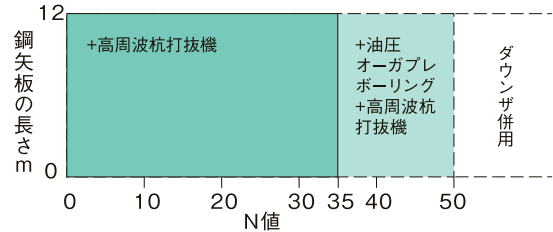
■作業範囲



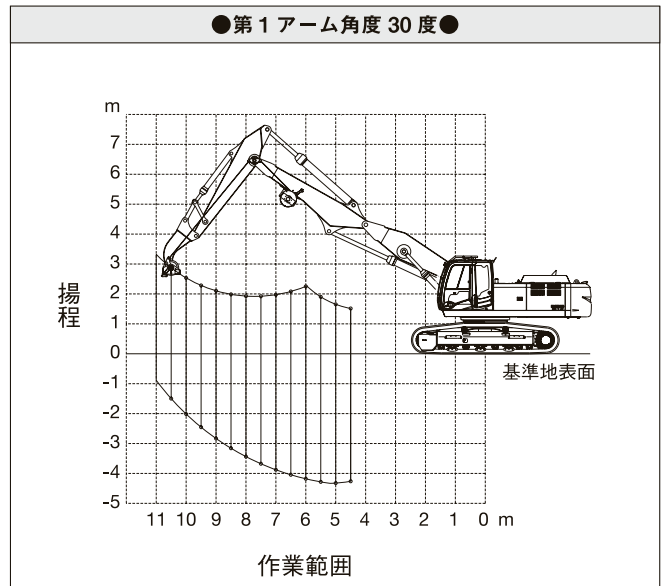
H鋼の打込み性能



鋼矢板の建込み性能



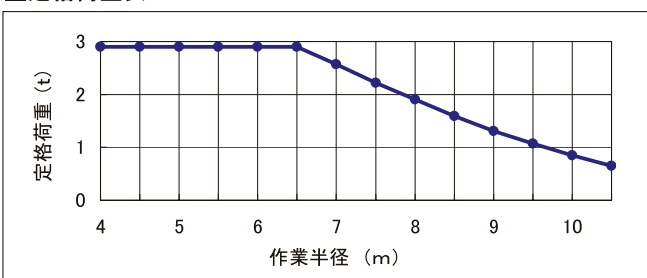
※施工範囲は、現場・地盤条件で異なります。表は、一般的な施工範囲を示しています。



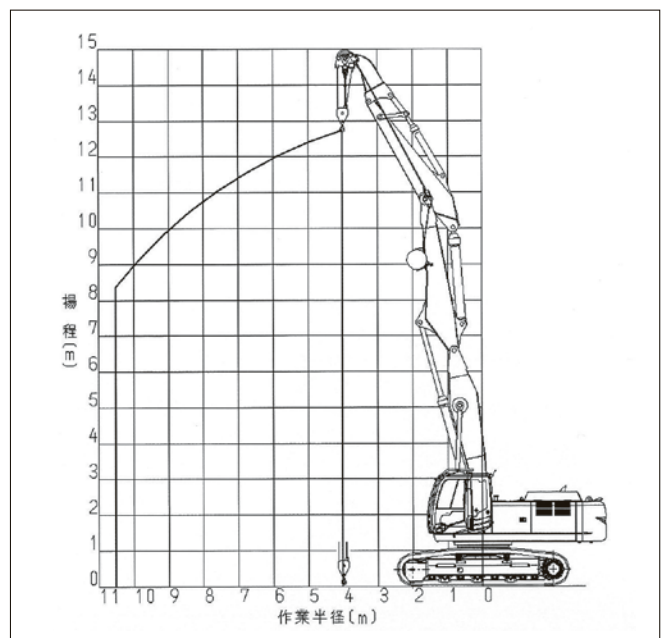
クレーン能力 最大定格荷重：2.9t

※アタッチメント装着時も
この定格荷重で吊り上げ可能です。

■定格荷重表



■クレーン仕様作業範囲



■ 仕様

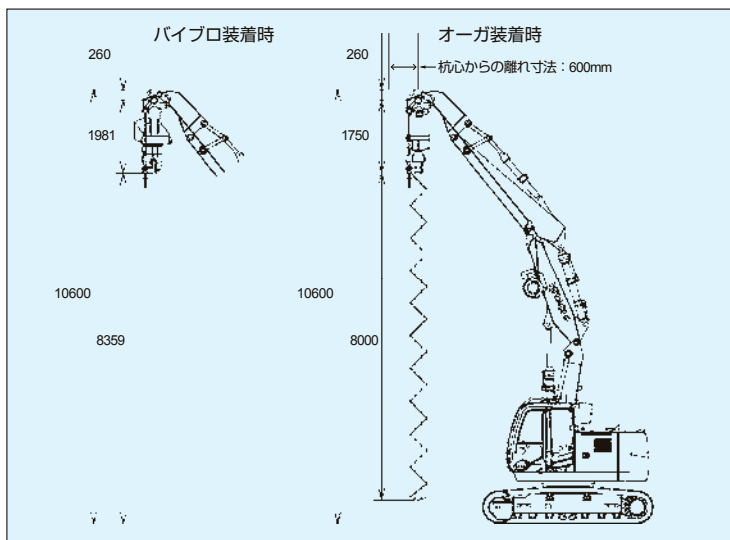
		RX2300-3	RX3300-3
運転質量*	kg	24,000	37,200
設置圧*	kPa(kgf/cm ²)	50(0.51)	71(0.72)
垂直軌跡速度	m/min	15.0	15.0
水平軌跡速度	m/min	6.0	6.0
旋回速度	min-1(rpm)	13.3(13.3)	10.7(10.7)
走行速度 (高/低)	km/h	5.5/3.5	5.0/3.2
登坂能力	度 (%)	21.8(40)	21.8(40)
エンジン 名称		いすゞ AI-4HK1X	いすゞ AH-6HK1X
定格出力	kW/min-1(PS/rpm)	122/2,000(166/2,000)	202/1,900(275/1,900)

■ アタッチメント

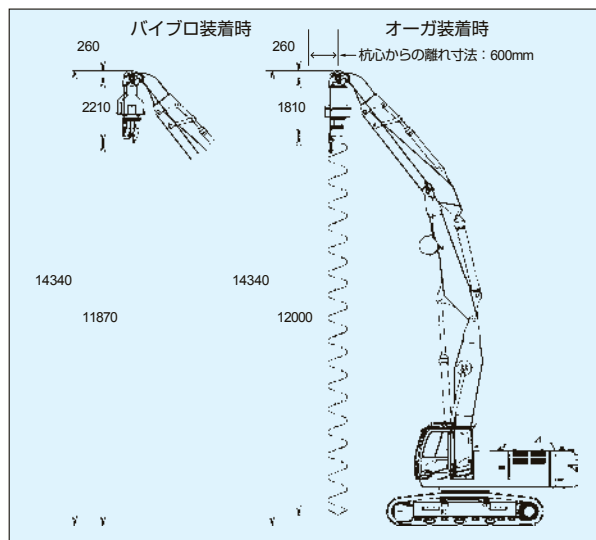
		高周波杭打抜機 (油圧パイプロ)	
		RX2300-3	RX3300-3
型式		調和工業 HHV-07S 旋回式	調和工業 HHV-09S 旋回式
質量	kg	1,520	1,880
起振力	kN(tf)	131(13.4)	197(20.1)

		油圧オーガ	
		RX2300-3	RX3300-3
型式		日立建機 HA4000	日立建機 HA6000
質量	kg	1,100	1,100
最大トルク	kN・m(tf・m)	40.6(4.1)	60.9(6.2)
最大回転数	min-1(rpm)	40(40)	34.6(34.6)

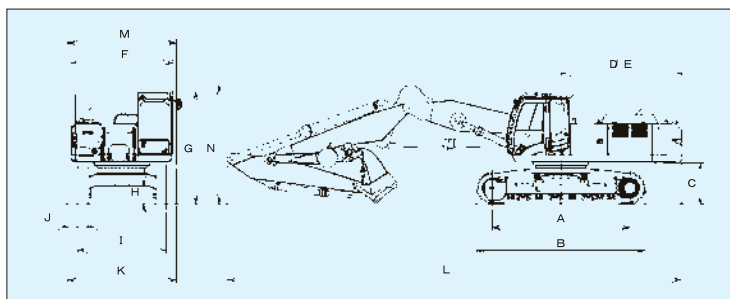
■ RX2300-3 寸法図



■ RX3300-3 寸法図



■ 輸送時寸法図



■ 輸送時寸法

単位:mm

	RX2300-3	RX3300-3
A : タンブラ中心距離	3,660	4,050
B : クローラ全長	4,460	4,940
C : 旋回体後部下端高	1,010	1,160
D/E : 後端長さ / 後端旋回半径	1,990	3,560
F : 旋回体全幅	2,860	2,990
G : キャブ高さ	3,080	3,290
H : 最低地上高	450	500
I : トラックゲージ幅	2,390	2,590
J : シュー幅	600	600
K : クローラ全幅	2,990	3,190
L : 全長 (輸送時全長)	8,770	13,320
M : 全幅 (輸送時全幅)	2,990	3,190
N : 全高	3,080	3,290

しぎ はら
株式会社 鳴原基礎

〒982-0231 宮城県仙台市太白区坪沼字境田137-1
TEL.022-343-6111(代) FAX.022-343-6110
E-mail:office@shigiharakiso.co.jp

<https://www.shigiharakiso.co.jp>

鳴原基礎

- カタログに記載した内容は、予告なく変更することがあります。
- 機械を離れるときは、必ず作業装置を接地させるなど、安全に心掛けてください。
- 本機の運転には、機体質量3トン以上の建設機械の運転に必要な「車両系建設機(基礎工事用)運転技能講習修了証」の取得が必要です。また5トン未満のクレーン作業をするときは「小型移動式クレーン運転技能講習」、玉掛け作業をするときは「玉掛け技能講習」の修了が必要です。