

リーダレス型基礎機械

RX2300-3 RX3300-3

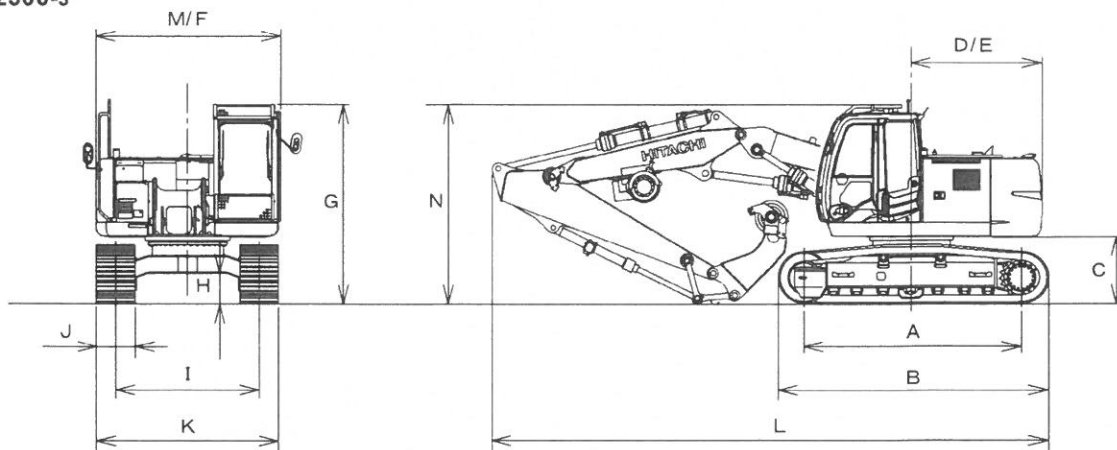
仕 様 一 覧

日立建機株式会社

仕様

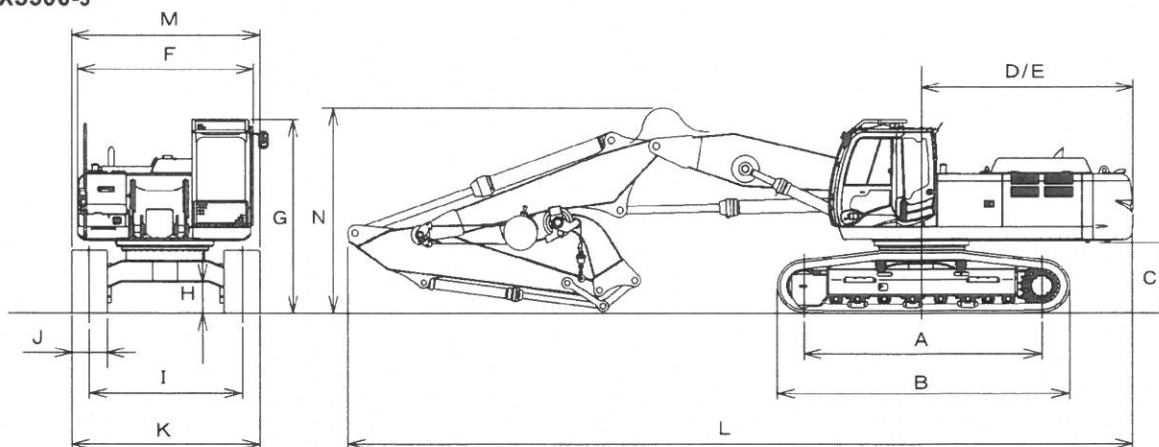
本体寸法

RX2300-3



M1U5-RX1-152

RX3300-3



M1U5-RX1-153

| 本体型式 | RX2300-3 | | RX3300-3 | | |
|--------------|----------|-------|----------|-------|------|
| | STD | LC | STD | LC | |
| A: タンブラ中心距離 | mm | 3370 | 3660 | 3730 | 4050 |
| B: クローラ全長 | mm | 4170 | 4460 | 4640 | 4940 |
| C: 旋回体後部下端高 | mm | ※1010 | | ※1160 | |
| D: 後端長さ | mm | 1990 | | 3560 | |
| E: 後端旋回半径 | mm | 1990 | | 3560 | |
| F: 旋回体全幅 | mm | 2860 | | 2990 | |
| G: キャブ高さ | mm | 3080 | | 3290 | |
| H: 最低地上高 | mm | ※450 | | ※500 | |
| I: トラックゲージ幅 | mm | 2200 | 2390 | 2590 | |
| J: シュー幅 | mm | 600 | | 600 | |
| K: クローラ全幅 | mm | 2800 | 2990 | 3190 | |
| L: 全長(輸送時全長) | mm | 8620 | 8770 | 13320 | |
| M: 全幅(輸送時全幅) | mm | 2860 | 2990 | 3190 | |
| N: 全高 | mm | 3080 | | 3290 | |

※寸はシューラグ高さを含みません。

上記に記載されていない項目は標準と同じです。

仕 様

仕様

本体

| 本体型式 | | RX2300-3 | | RX3300-3 | |
|--------------------|----------------------------------|---------------------------------------|------------|-------------------------------------------------|------------|
| | | STD | LC | STD | LC |
| 本体質量 (輸送姿勢) | kg | 23600 | 24000 | 36600 | 37200 |
| 垂直軌跡速度 | m/min | 15.0 | | | |
| 垂直軌跡精度 | mm | ±50 | | | |
| 水平軌跡速度 | m/min | 6.0 | | | |
| 旋回速度 | min ⁻¹ (rpm) | 13.3 | | 10.7 | |
| 走行速度 | km/h | 5.5/3.5 | | 5.6/3.2 | |
| 登坂能力 | 度(%) | 35(70) | | | |
| エンジン 型式 定格出力 | kW/min ⁻¹ (PS/rpm) | いすゞA1-4HK1X 122/2000 (166/2000) | | いすゞAH-6HK1X 202/1900(275/1900) (275/1900) | |
| 総行程容積 | L(CC) | 5.193(5193) | | 7.790(7790) | |
| 補助ウインチ | 定格ラインプル | kgf | | 2000 | |
| | 巻上下ロープ速度 | m/min | | | |
| | ワイヤロープ径 | mm | | | |
| 標準シュー幅 | mm | 600 グローサシュー | | | |
| 接地圧 | kPa(kgf/cm ²) | 53.0(0.51) | 50.0(0.51) | 75.0(0.76) | 71.0(0.72) |

・アタッチメント 高周波杭打抜機

| メーカー・型式 | | HHV-07S | HHV-09S |
|---------|---------|------------|-----------|
| 本体質量 | kg | 1260 | 1710 |
| 周波数 | Hz(cpm) | 33.3(2000) | |
| 起振力 | kN(ton) | 131(13.4) | 197(20.1) |
| 引張荷重 | tonf | 7.0 | 10.0 |
| 低騒音指定 | | 超 | 低 |

油圧オーガ

| メーカー・型式 | | HA4000 | HA6000 |
|------------|-------------------|----------------------|--------|
| 質量 | kg | 950 | 1050 |
| オーガ回転数 低/高 | min ⁻¹ | 20/40 | |
| 最大トルク 高/低 | kN·m(kgf·m) | 40.6/20.3(4140/2070) | |
| 適合スクリュ | | SP6-60 | |

・装備・機能

| |
|-----------|
| 定速・傾斜軌跡制御 |
| 高さ制限 |
| 走行警報/旋回警報 |
| 本体水準器 |

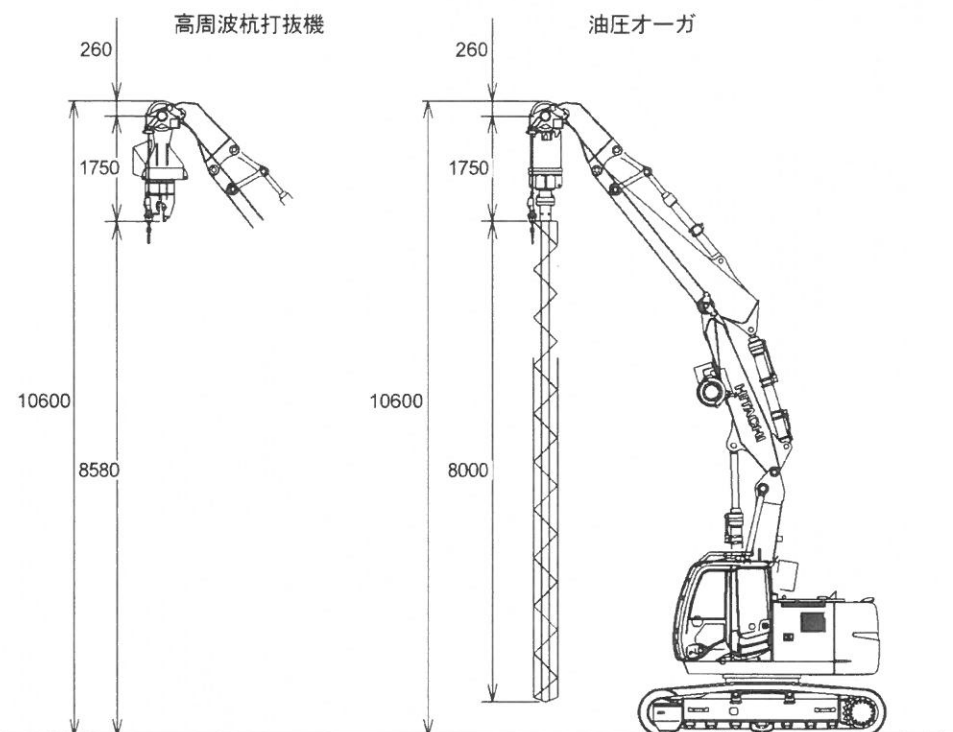
仕様

外形図

標準アーム全体図

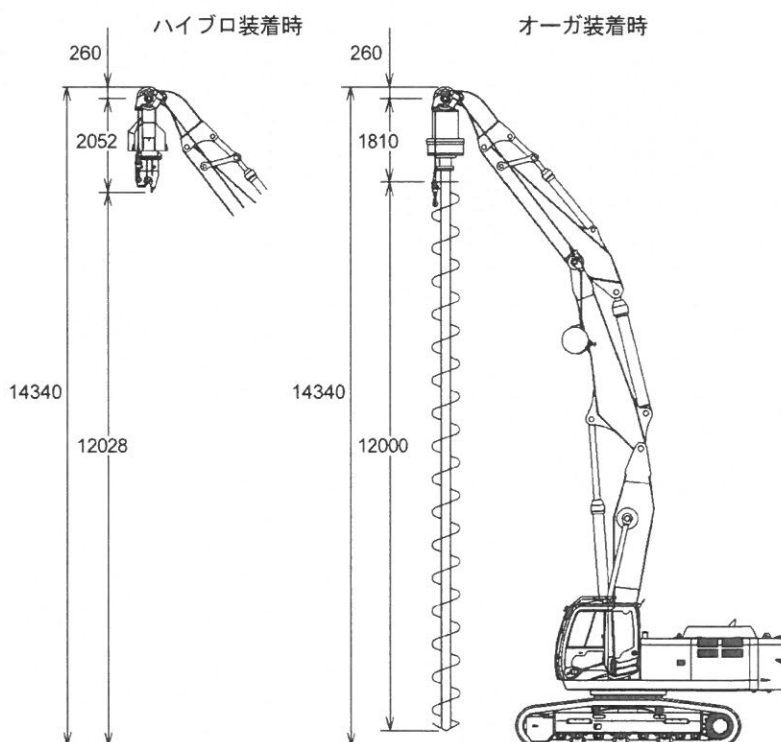
RX2300-3

単位：mm



M1U5-RX1-150

RX3300-3



M1U5-RX1-151

仕 様

安定度

下表は、各アタッチメントを使用したときの各作業半径における施工可能な杭、矢板、H鋼の最大質量およびそのときの安定度(側方における最小値)、平均接地圧を示したものです。


この数値を目安に作業時およびアタッチメント付き移動時の地盤状態などを確認のうえ、安全な作業および移動を行ってください。

RX2300-3 LCタイプ 600 グローサシュー

| アタッチメント 名称・型式 | 質量 kg | 作業半径 m | スクリュー 杭・矢板・H鋼 | | 直杭打 安定度 度 | 機械 総質量 kg | 平均接地圧 kPa (kgf/cm ²) |
|--------------------|----------|-----------|------------------|-------|-----------------|-----------------|----------------------------------------|
| | | | 長さ m | 質量 kg | | | |
| 油圧オーガ HA4000 | 950 | 3.65 | 8.0 | 2950 | 20.6 | 27770 | 57.5(0.59) |
| | | 6.0 | 7.0 | 2560 | 10.0 | 27380 | 56.7(0.58) |
| | | 8.0 | 5.0 | 920 | 12.8 | 25740 | 53.3(0.54) |
| | | 9.0 | 3.5 | 520 | 11.4 | 25340 | 52.5(0.54) |
| パイプロハンマ HHV-07S | 1260 | 3.65 | 8.0 | 1380 | 24.6 | 26510 | 54.9(0.56) |
| | | 5.0 | 7.0 | 1210 | 20.8 | 26340 | 54.5(0.56) |
| | | 5.8 | 5.0 | 540 | 22.1 | 25670 | 53.2(0.54) |
| | | 9.0 | - | 0 | 13.4 | 25130 | 52.0(0.53) |

RX2300-3 STDタイプ 600 グローサシュー

| アタッチメント 名称・型式 | 質量 kg | 作業半径 m | スクリュー 杭・矢板・H鋼 | | 直杭打 安定度 度 | 機械 総質量 kg | 平均接地圧 kPa (kgf/cm ²) |
|--------------------|----------|-----------|------------------|-------|-----------------|-----------------|----------------------------------------|
| | | | 長さ m | 質量 kg | | | |
| 油圧オーガ HA4000 | 950 | 3.65 | 8.0 | 2950 | 18.6 | 27500 | 61.4(0.63) |
| | | 6.0 | 7.0 | 2560 | 7.6 | 27100 | 60.6(0.62) |
| | | 8.0 | 5.0 | 920 | 9.9 | 25460 | 56.9(0.58) |
| | | 9.0 | 3.5 | 520 | 8.1 | 25060 | 56.0(0.57) |
| パイプロハンマ HHV-07S | 1260 | 3.65 | 8.0 | 1380 | 22.6 | 26230 | 58.6(0.60) |
| | | 5.0 | 7.0 | 1210 | 18.6 | 26060 | 58.2(0.59) |
| | | 5.8 | 5.0 | 540 | 19.8 | 25390 | 56.7(0.58) |
| | | 9.0 | - | 0 | 10.2 | 24850 | 55.5(0.57) |

-  参考: 1. 上記安定度は、前方、側方、後方の最小値を示します。
 従って、旋回作業時における安定度は、車両系建設機械構造規格第3条に定める
 限界値(5度以上)を満足します。
 2. 安定度の計算値は水平で堅固な場所または、覆工板上における値です。
 3. スクリューは SP-6-40・φ300、H鋼は H300×300 での質量です。

仕 様

RX3300-3 LC タイプ 600 グローサシュー

| アタッチメント 名称・型式 | 質量 kg | 作業半径 m | スクリュ 杭・矢板・H鋼 | | 直杭打 安定度 度 | 機械 総質量 kg | 平均接地圧 kPa (kgf/cm ²) |
|--------------------|----------|-----------|-----------------|-------|-----------------|-----------------|----------------------------------------|
| | | | 長さ m | 質量 kg | | | |
| 油圧オーガ HA6000 | 1050 | 4.0 | 12.0 | 6630 | 24.1 | 45240 | 84.8(0.86) |
| | | 6.5 | 11.0 | 5770 | 21.7 | 44380 | 83.2(0.85) |
| | | 8.0 | 10.0 | 3260 | 24.2 | 41870 | 78.5(0.80) |
| | | 9.5 | 8.0 | 1930 | 25.5 | 40540 | 76.0(0.77) |
| | | 10.5 | 7.0 | 900 | 27.0 | 39510 | 74.1(0.76) |
| バイプロハンマ HHV-09S | 1710 | 4.0 | 12.0 | 2070 | 30.3 | 41340 | 77.5(0.79) |
| | | 6.5 | 11.0 | 1900 | 27.4 | 41170 | 77.2(0.79) |
| | | 8.0 | 10.0 | 1720 | 26.0 | 40990 | 76.8(0.78) |
| | | 9.5 | 8.0 | 1380 | 25.2 | 40650 | 76.2(0.78) |
| | | 10.5 | 7.0 | 1210 | 24.7 | 40480 | 75.9(0.77) |

RX3300-3 STD タイプ 600 グローサシュー

| アタッチメント 名称・型式 | 質量 kg | 作業半径 m | スクリュ 杭・矢板・H鋼 | | 直杭打 安定度 度 | 機械 総質量 kg | 平均接地圧 kPa (kgf/cm ²) |
|--------------------|----------|-----------|-----------------|-------|-----------------|-----------------|----------------------------------------|
| | | | 長さ m | 質量 kg | | | |
| 油圧オーガ HA6000 | 1050 | 4.0 | 12.0 | 6630 | 23.8 | 44280 | 89.6(0.91) |
| | | 6.5 | 11.0 | 5770 | 21.4 | 43420 | 87.8(0.90) |
| | | 8.0 | 10.0 | 3260 | 23.8 | 40910 | 82.7(0.84) |
| | | 9.5 | 8.0 | 1930 | 25.0 | 39580 | 80.1(0.82) |
| | | 10.5 | 7.0 | 900 | 26.5 | 38550 | 78.0(0.80) |
| バイプロハンマ HHV-09S | 1710 | 4.0 | 12.0 | 2070 | 30.0 | 40380 | 81.7(0.83) |
| | | 6.5 | 11.0 | 1900 | 27.0 | 40210 | 81.3(0.83) |
| | | 8.0 | 10.0 | 1720 | 25.6 | 40030 | 81.0(0.83) |
| | | 9.5 | 8.0 | 1380 | 24.8 | 39690 | 80.3(0.82) |
| | | 10.5 | 7.0 | 1210 | 24.2 | 39520 | 79.9(0.82) |

参考: 1. 上記安定度は、前方、側方、後方の最小値を示します。

従って、旋回作業時における安定度は、車両系建設機械構造規格第3条に定める限界値（5度以上）を満足します。

2. 安定度の計算値は水平で堅固な場所または、覆工板上における値です。

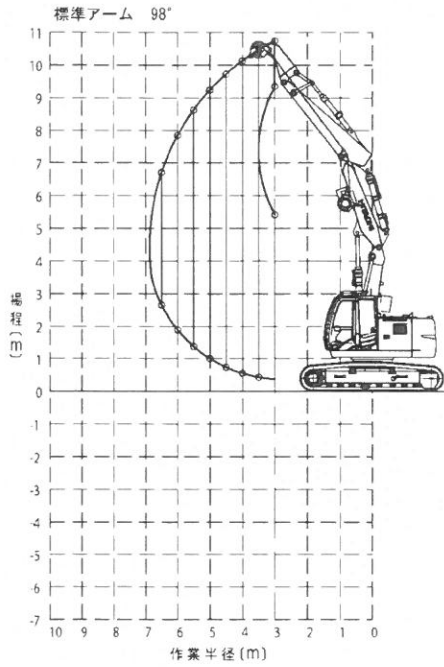
3. スクリュは SP-6-40・φ300、H鋼は H300×300 での質量です。

仕様

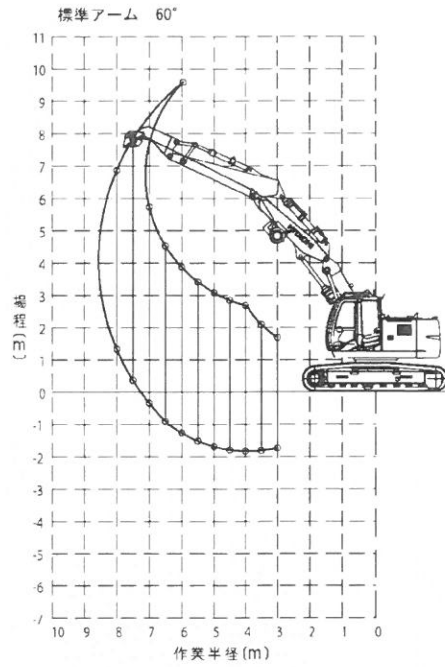
作業範囲図

RX2300-3

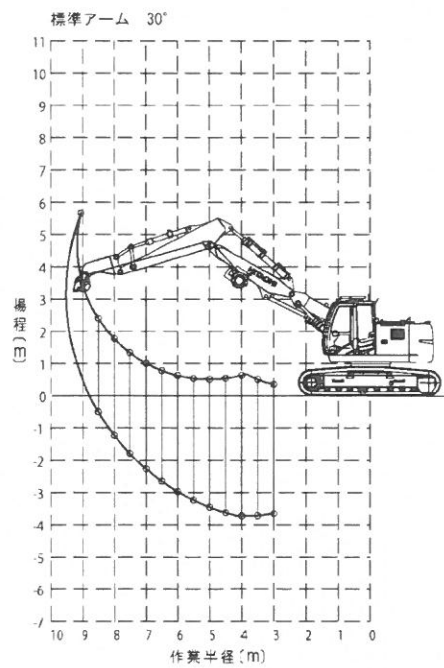
下図は第1アームの代表的な角度での軌跡制御可能な作業範囲の目安を表しています。



M1U5-RX1-154



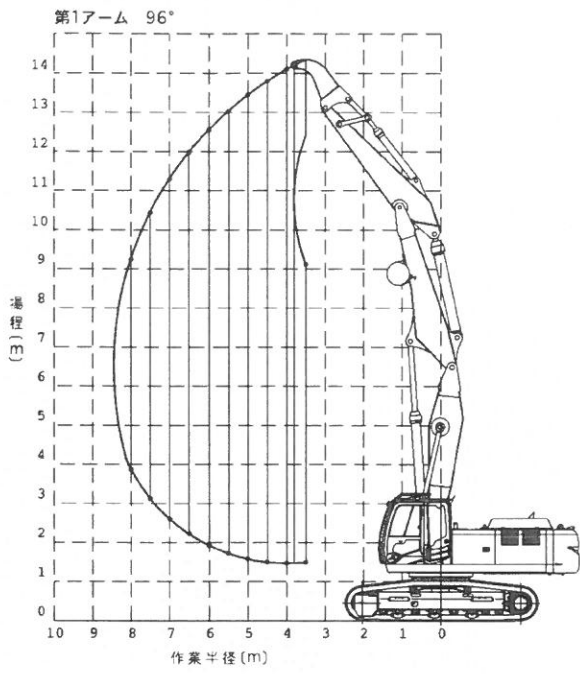
M1U5-RX1-155



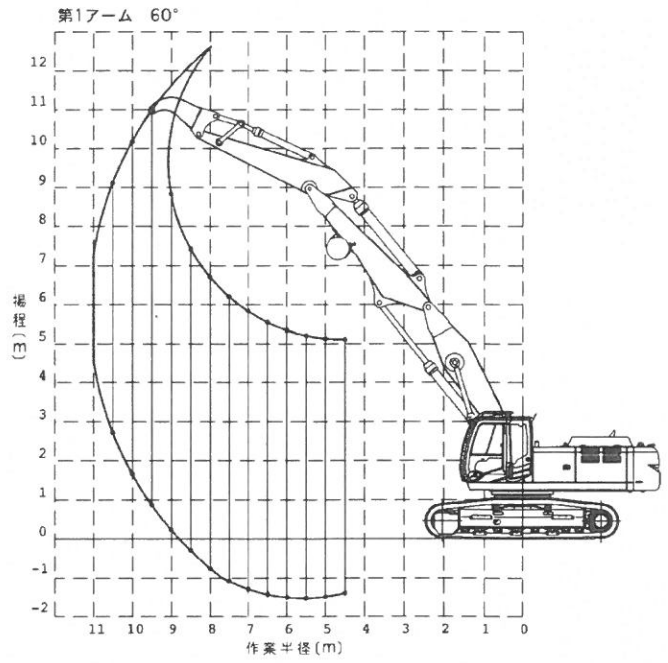
M1U5-RX1-156

仕様

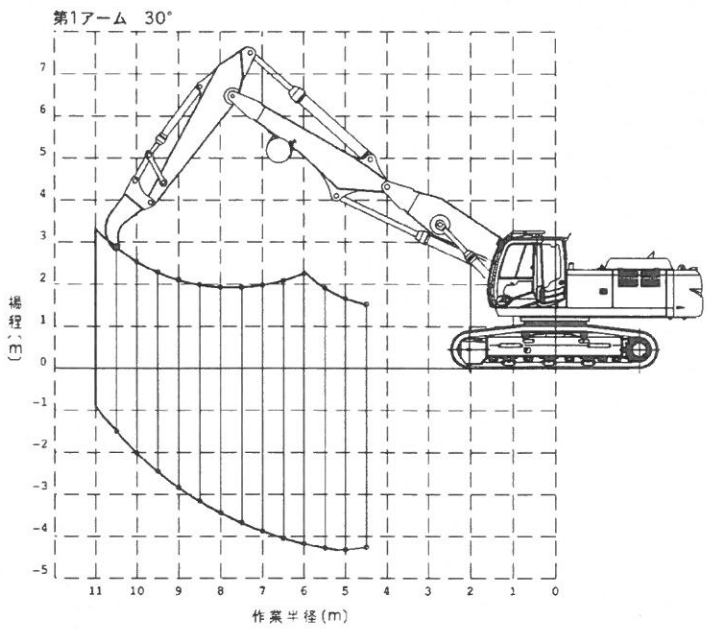
RX3300-3



M1U5-RX1-157



M1U5-RX1-158



M1U5-RX1-159