

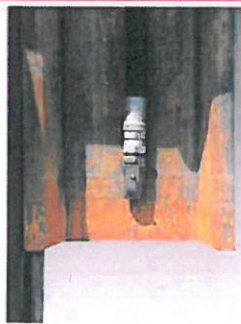
SUPER JET REEL

スーパージェットリール

作業の高能率化

ホースの巻取り・送り出しは全て自動的に行うので、手作業がなくなり、大幅に作業効率を向上させました。

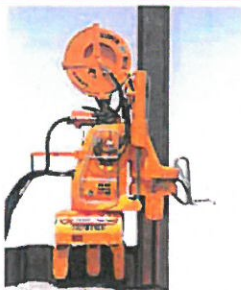
また、ジェットノズルの取付けはワンタッチ装着できるので、溶接作業を大幅に削減しました。



作業空間の省スペース化

パイラーの上部にジェットリールを設置しており、ホースを置くためのスペースを必要としません。

また、ジェットリールは可倒式で、コンパクトに収納でき、運搬もスムーズです。



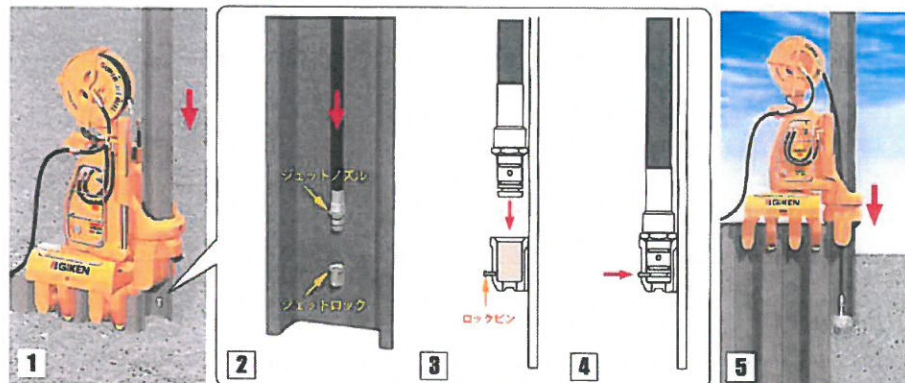
安全作業の確立

ジェットノズルは安全機能付の特別設計。万一、ノズルが外れても、ホースが不規則に反動しないので安全です。

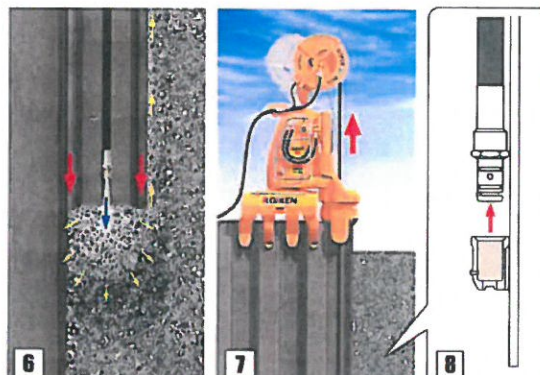
また、操作はリモートコントロール方式で、安全かつスピーディに行えます。



● 作業工程

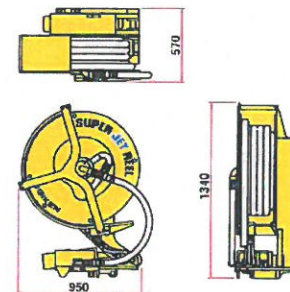


1 鋼矢板を挿込む。(鋼矢板にジェットロック溶接取付け済み)
2 ジェットロックにジェットノズルを差し込み、ロックピンにてワンタッチ装着する。
3 ロックピン
4
5 ウォータージェット噴射後、圧入を開始する。(噴流水により土粒子間の間隙水圧を一時的に高め、土粒子が移動しやすくなる。)



6 鋼矢板を所定の位置まで圧入する。(圧入完了後の周辺地盤は、安定した状態になる。)
7 ジェットリールの巻取り力にてホースを引抜く。
8 ロックピンはホース引抜き力により切断される。

● 外観図



●仕様

| | |
|---------|--|
| 油圧源 | パイラー本体より分岐 |
| 操作方法 | リモートコントロール |
| 高圧ホース | ※スーパージェットホース(1 1/4インチ) |
| ホース長 | MAX 22m(矢板長 MAX 17m) |
| ノズル固定方式 | ロックピン |
| 質量 | 550kg(高圧ホース含む) |
| 使用水 | 清水 |
| ジェット水量 | 330L/min(MAX 700L/min) |
| ジェット水圧 | MAX 14.7MPa(150kg/cm ²) |
| 付属品 | ※スーパージェットノズル(330L/min用) ※ジェットロック 工具一式 アダプタ(1 1/4インチ×1 1/4インチ) |

※印は全て消耗品です。ご購入の際は、お近くの営業所までお問い合わせ下さい。

注)・ジェット水量が330L/minを超える場合は、ジェットノズルを取り替える必要がありますのでお近くの営業所までご連絡下さい。
・地下障害物のためにジェットロック溶接部が外れることがありますので、取扱説明書を熟読の上ご使用下さい。



IGIKEN 株式会社 技研製作所
www.giken-smp.co.jp
東京本社 / 〒140-0002 東京都品川区東品川4丁目12号
1F・2F・12227センタービル
TEL(03)5460-6111 FAX(03)5460-6117

大阪 / 03-5460-6111 広島 / 082-263-4536
大分 / 08-6325-3850 四国 / 088-883-1191
名古屋 / 052-853-1511 北海道 / 011-210-0020
福岡 / 092-474-1920 新潟 / 025-245-8399
仙台 / 022-261-7378

※本製品の仕様は予告なしに変更する場合があります。

MD04599|120

新工法提案企業
IGIKEN



建設現場における安全対策を推進しています。